



# Installation et activation G09 Sans coupure

Cher client

Vous venez de recevoir un boîtier de gestion de flotte G09. Il ne vous reste maintenant plus qu'à procéder à l'installation du produit. Néanmoins, nous vous demanderons de prendre note des quelques étapes citées ci-dessous.

## 1. Renseignement des informations demandées ci-dessous:

Avant de procéder au montage, envoyez-nous le **numéro de châssis** avec le **numéro de série du boîtier G09 associé en photo**, ainsi que les informations suivantes :

- ➔ Numéro de dossier : \_\_\_\_\_
- ➔ Marque : \_\_\_\_\_
- ➔ Modèle : \_\_\_\_\_
- ➔ Kilométrage : \_\_\_\_\_
- ➔ Couleur : \_\_\_\_\_
- ➔ S/N du boitier: \_\_\_\_\_

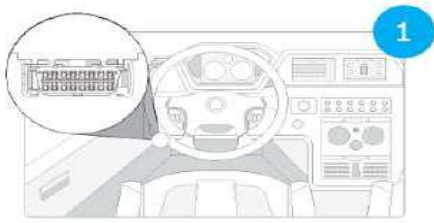
## 2. Envoi des informations:

Un fois les informations renseignées, merci de les transmettre par e-mail à l'adresse

 [technique.telematics@vodafone.com](mailto:technique.telematics@vodafone.com)

## 2. Installation et activation du système en 4 étapes

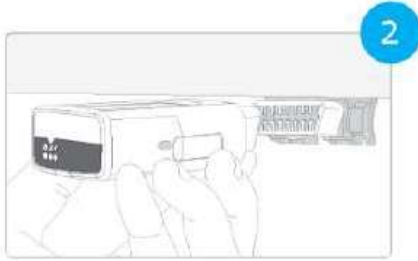
### Etape 1:



Trouvez le port de diagnostic moteur du véhicule; il est habituellement situé du côté du conducteur, au niveau des genoux.

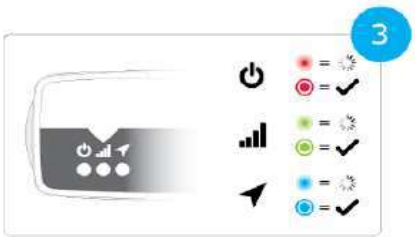
**Remarque :** Les véhicules lourds utilisent un système déconnexion différent. Communiquez avec votre distributeur autorisé pour ce type d'application ou s'il vous faut un harnais d'extension pour placer le dispositif loin du port de diagnostic moteur.

### Etape 2:



Alignez l'extrémité du récepteur du dispositif avec le port de diagnostic du moteur et insérez-le en place. Veuillez vous assurer que le dispositif est bien connecté au port de diagnostic. Une fois connecté, le dispositif émet six bips rapides.

### Etape 3:

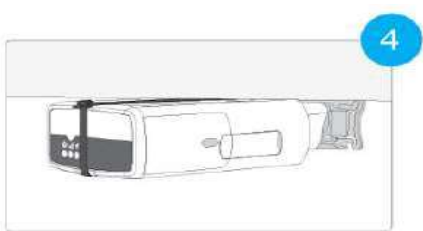


Une fois que le dispositif est connecté et qu'il est sous tension, les DEL sur l'avant du dispositif commencent à clignoter puis restent allumées une fois que les actions ci-dessous ont été effectuées.

DEL **rouge** – Configuration du dispositif  
DEL **verte** – Connecté au réseau cellulaire  
DEL **bleue** – Connecté au réseau GPS

**Remarque :** Le dispositif doit avoir une bonne couverture GSM durant le processus d'installation.

### Etape 4:



Le dispositif émet deux bips rapides toutes les 60 secondes lors de la configuration. Le démarrage initial peut prendre plusieurs minutes. Une fois que les trois DEL sont allumées et que vous entendez 10 bips rapides, fixez le dispositif à l'aide de l'attache de câble fournie.

**Vérification de l'installation:** sur le site [installmygps.com](http://installmygps.com) depuis votre smartphone ou un PC.

EN | FR | ES | DE | JA | IT | PT-BR | PL

If you have an installer MyAdmin account, click [HERE](#) to login for full installation record details.

**Nom de l'installateur:**

**Entreprise d'installation:**

**Numéro de série du dispositif:**

**Odomètre:**

**Numéro d'actif:**

**Commentaires:**

**Nom de l'installateur :** Votre Nom

**Entreprise d'installation :** Raison sociale

**Numéro de série du dispositif :** SN commençant par G xxxx

**Odomètre :** kilométrage du véhicule

**Numéro d'actif :** Insérer l'immatriculation du véhicule

**Commentaires :** Insérer le numéro de châssis du véhicule

Installer le boîtier et cliquer sur « Enregistrer l'installation »

**Vous verrez un écran avec du texte en vert pour indiquer que l'installation est complétée avec succès. Si le texte est en rouge, vous devez vérifier l'installation .**